

Klanteninformatie 10

LEDER NATUURKENMERKEN



Overigens: Ook na de garantietermijn zijn wij er voor u!

Geachte klant, gestoffeerde meubelen hebben afhankelijk van het model en de uitvoering producten modelgebonden eigenschappen, die ook tijdens het gebruik verschillende uitwerkingen kunnen hebben. In verband hiermee hebben wij voor u als extra service een kleine „product-info“ gemaakt en wensen wij u verder veel plezier met uw gestoffeerde meubelen.



structuurverschillen in een lederhuid

Natuurkenmerken in het leder:

In een leren huid zijn bijna altijd veel natuurkenmerken zichtbaar. Deze natuurkenmerken kunnen tijdens het leven van een rund ontstaan. Deze kenmerken ontstaan door verwondingen in de huid, u kunt hierbij denken aan: insectenbeten, door prikkeldraad of doornen, verwondingen die tijdens het spelen of een gevecht ontstaan, door de boer die een roskam gebruikt of door veetransporteurs. Ook ziektes, operaties of hele normale dingen zoals mest kunnen hun sporen achter laten in de huid. Deze wonden tekenen zich in de huid af als littekens, verkleuringen of structuurverschillen en blijven ook na het looien zichtbaar.

Bij leder dat geen extra verlaag krijgt, zoals bij natuurleer, blijven deze sporen nog duidelijker zichtbaar.

Natuurkenmerken zijn een materiaal-gebonden eigenschap en daarom geen gegronde klacht.

AANWIJZING:

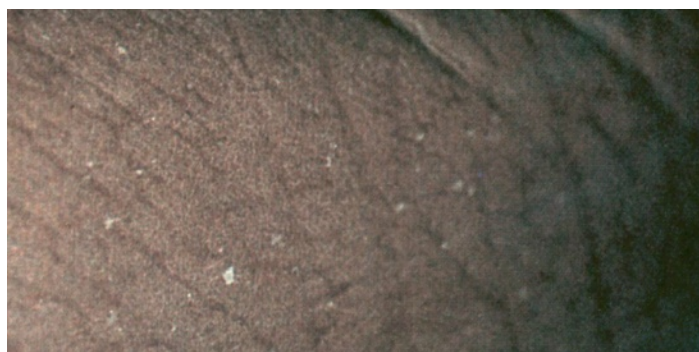
Het is belangrijk er voor te zorgen dat uw leren meubel niet in direct zonlicht staat, omdat vele leersoorten – in het bijzonder natuurleer – bij veel direct licht of zonlicht zal verkleuren.



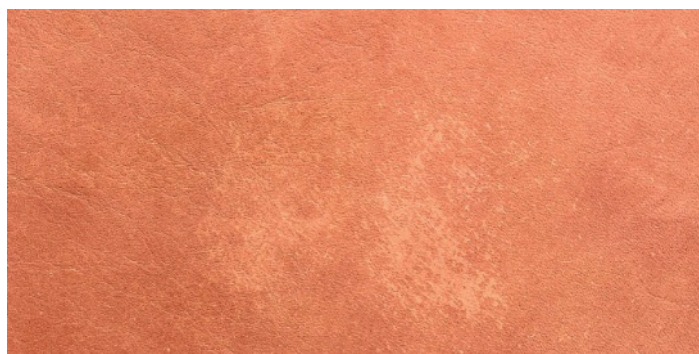
geheeld litteken



huidploien



insectenbeten



pigmentvlekken