

Kundeninformation 10

LEDER NATURMERKMALE



Wir sind auch außerhalb der Gewährleistung immer für Sie da!

Sehr geehrter Kunde! Polstermöbel haben je nach Modell und Ausführung warentypische und modellbedingte Besonderheiten, die sich auch während der Benutzung unterschiedlich auswirken können. Hierzu haben wir für Sie als zusätzlichen Service eine kleine „Warenkunde“ erstellt und wünschen Ihnen auch weiterhin viel Freude mit Ihren Polstermöbeln.



Strukturunterschiede innerhalb einer Lederhaut

Naturmerkmale des Lederbezuges:

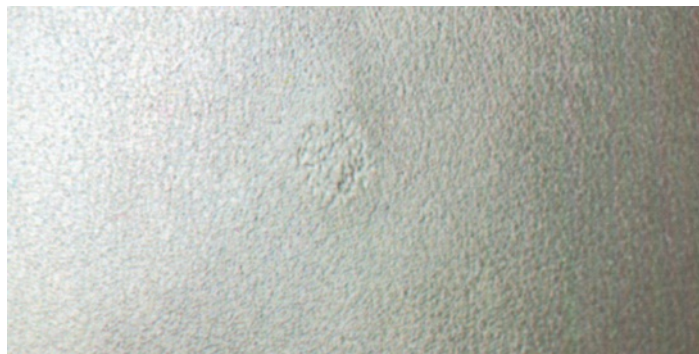
Eine Lederhaut weist fast immer unzählige Naturmerkmale auf. Diese können durch unterschiedliche Verletzungen der Haut im Leben eines Tieres entstehen. Je nach Situation wird dies hervorgerufen durch Insektenstiche auf der Weide, durch Stacheldraht oder Dornen, durch Kampfverletzungen beim Spielen untereinander, durch den Landwirt mit dem Striegel oder auch den Viehtreiber auf dem Weg zum Schlachthof. Auch Krankheiten, Operationen oder ganz normale Lebensläufe, wie z.B. Verätzungen durch Dung, können ihre Spuren in der Tierhaut hinterlassen. Diese Verletzungen zeichnen sich dann als Narben, Verfärbungen oder Strukturveränderungen auf der Haut ab und bleiben auch nach dem Gerben und Einfärben sichtbar.

Bei Leder, das keine zusätzliche Farbschicht mehr erhält, so wie das bei naturbelassenem Leder der Fall ist, bleiben diese Spuren noch deutlicher sichtbar.

Naturmerkmale sind eine waretypische Erscheinung, die keinen Mangel darstellen.

HINWEIS:

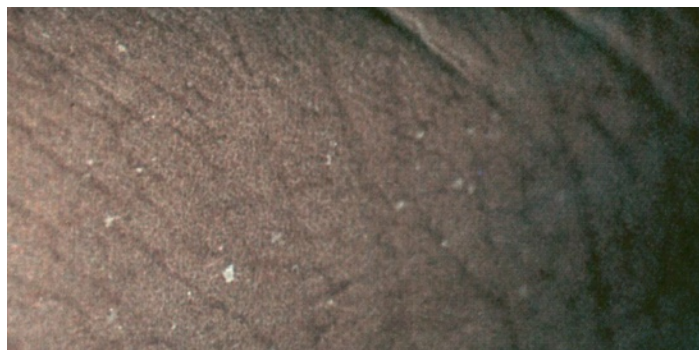
Wichtig ist auch, dass Sie Leder vor direktem Sonnenlicht schützen, da viele Leder – besonders naturbelassene – bei starker Sonneneinstrahlung ausbleichen.



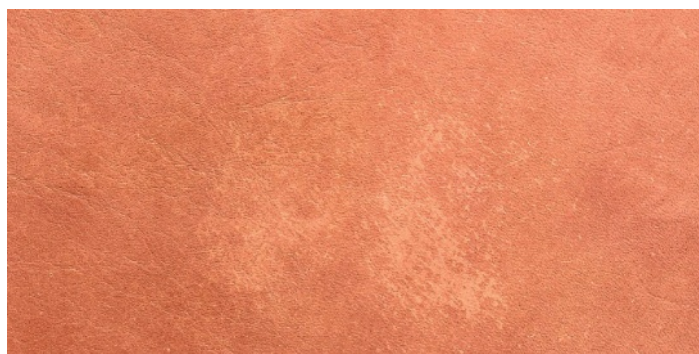
verheilte Narben



Masfalten



Zeckenstiche



Pigmentflecken